

Dobra praktyka
w zakresie walidacji efektów uczenia się

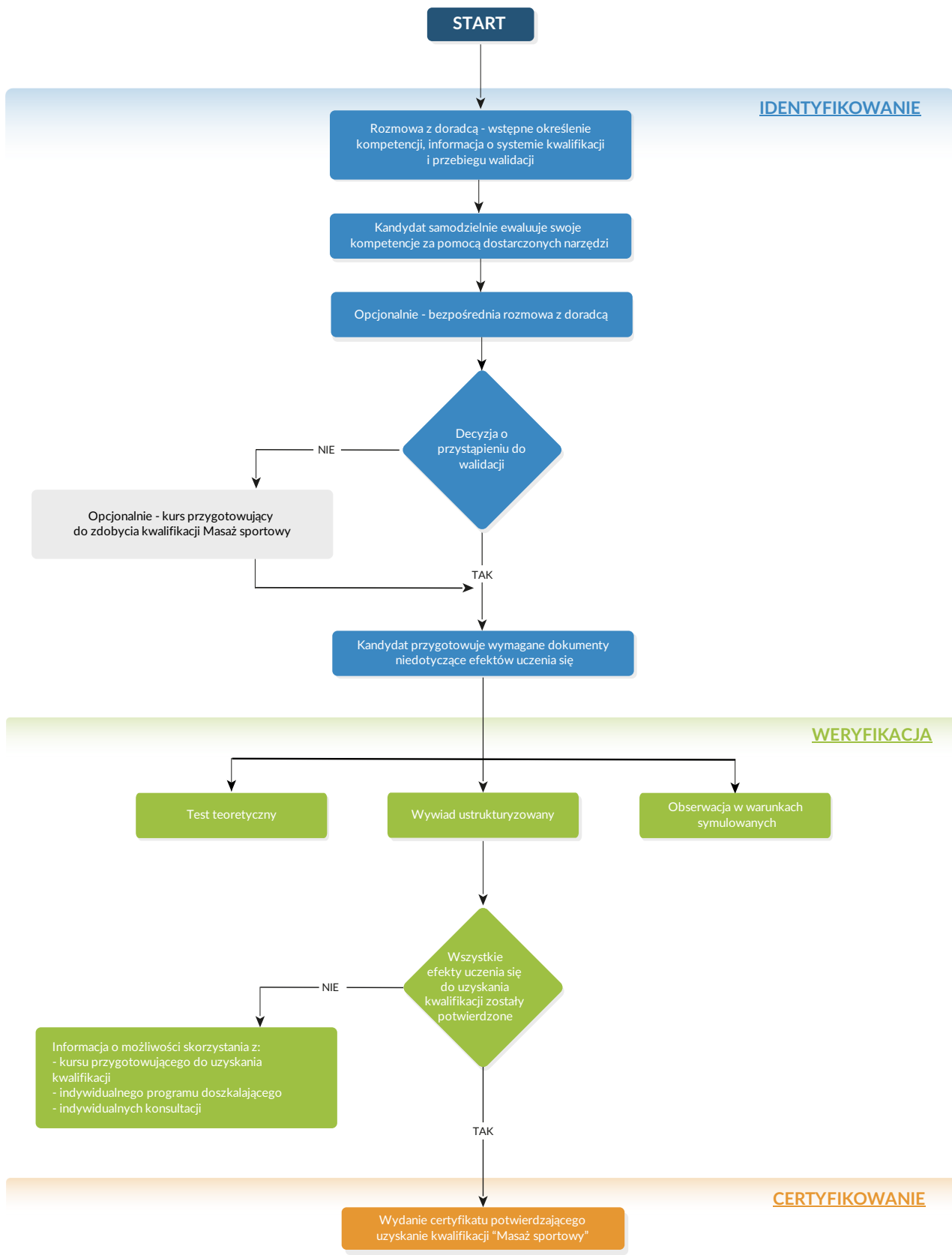
Czechy

Kwalifikacja „Masaż sportowy”



Spis treści

| | |
|--|---|
| 1. Kraj, nazwa instytucji | 4 |
| 2. Strona internetowa instytucji | 4 |
| 3. Nazwa kwalifikacji, której dotyczy dobra praktyka | 4 |
| 4. Krótki opis procesu walidacji | 4 |
| 5. Szczegółowy opis procesu walidacji. | 4 |
| 5.1. Identyfikowanie efektów uczenia się. | 4 |
| 5.2. Weryfikacja | 5 |
| 5.3. Certyfikowanie | 5 |
| 6. Metody walidacji. | 5 |
| 7. Rezultaty walidacji. | 6 |
| 8. Zasoby kadrowe | 6 |
| 9. Warunki organizacyjne i materialne. | 6 |
| 10. Zapewnienie jakości walidacji. | 6 |
| 11. Finansowanie | 7 |
| 12. Kontekst funkcjonowania dobrej praktyki. | 7 |
| 13. Ograniczenia | 8 |



1. Kraj, nazwa instytucji

- Czechy
- BUĎFIT s.r.o. – instytucja prowadząca szkolenia, m.in. dla: masażystów, fizjoterapeutów i terapeutów zajęciowych. Zgodnie z prawem regulującym walidację w Czechach ma uprawnienia do nadawania kwalifikacji.

2. Strona internetowa instytucji

<http://skola.budfit.info/>

3. Nazwa kwalifikacji, której dotyczy dobra praktyka

„Masaż sportowy” (czes. Sportovní masáž)

Kwalifikacja ta znajduje się na 4 poziomie Europejskiej Ramy Kwalifikacji (European Qualifications Framework – EQF); w Czechach nie powstała osobna krajowa rama kwalifikacji.

4. Krótki opis procesu walidacji

Walidację prowadzącą do uzyskania kwalifikacji „masaż sportowy” – zgodnie z wymaganiami prawa czeskiego – opisano w standardzie oceny, będącym integralną częścią każdej kwalifikacji zamieszczonej w czeskim rejestrze kwalifikacji. Zazwyczaj przystępują do niej osoby z doświadczeniem zawodowym, pragnące uzyskać stosowny certyfikat.

Walidacja efektów uczenia się składa się z czterech etapów: identyfikowania efektów uczenia się, dostarczenia dodatkowych dokumentów wymaganych prawnie, weryfikacji efektów uczenia się oraz certyfikowania. Warto podkreślić, że w Czechach etapy identyfikowania i dokumentowania kompetencji nie są obowiązkowe, więc nie są uwzględnione w opisach wszystkich kwalifikacji. w trakcie walidacji należy potwierdzić uzyskanie wszystkich efektów uczenia się.

Identyfikowanie efektów uczenia się kandydata rozpoczyna się w trakcie wstępnej rozmowy z pracownikiem BUĎFIT. Ta rozmowa służy także omówieniu zasad, wymogów i przebiegu walidacji. Po jej zakończeniu pracownik przekazuje kandydatowi: (a) komplet wytycznych potrzebnych do samodzielnej ewaluacji kompetencji i podjęcia decyzji, czy dana osoba chce przystąpić do walidacji, oraz (b) wykaz dodatkowych dokumentów, które kandydat powinien przedstawić (np. dowód sprawności fizycznej).

Na etapie weryfikacji stosuje się następujące metody:

- test teoretyczny (pisemny),
- wywiad ustrukturyzowany,
- obserwacja w warunkach symulowanych na zasadzie odgrywania scenek: asesor, inny kandydat lub gość instytucji występuje w roli klienta, a kandydat wykonuje pełny masaż.

5. Szczegółowy opis procesu walidacji

5.1. Identyfikowanie efektów uczenia się

Osoba, która chce przystąpić do walidacji, kontaktuje się z właściwą instytucją (w przypadku opisywanej praktyki – z BUĎFIT-em). W czasie wywiadu telefonicznego doradca:

- przedstawia założenia walidacji, w tym wymagania dotyczące weryfikacji efektów wymaganych dla kwalifikacji (zawarte w jej opisie),
- informuje kandydata o systemie kwalifikacji, w tym o Krajowym Rejestrze Kwalifikacji Zawodowych (NSK) (więcej na ten temat znajduje się w punkcie Kontekst funkcjonowania dobrej praktyki),
- omawia dotychczasowe doświadczenie zawodowe oraz kompetencje kandydata.

Po zakończeniu rozmowy kandydat otrzymuje:

- informacje i narzędzia pozwalające na samodzielną ewaluację kompetencji,
- informacje dotyczące dodatkowych dokumentów, które musi dostarczyć przed przystąpieniem do walidacji (np. dowód osobisty, zaświadczenie lekarskie),
- zasady BHP związane z wykonywaniem masażu sportowego,
- listę wyposażenia, które będzie potrzebne na etapie weryfikacji.

Przed przystąpieniem do weryfikacji efektów uczenia się kandydat może też:

- umówić się na wywiad bezpośredni z doradcą z instytucji,
- wziąć udział w szkoleniu, prowadzonym przez BUĎFIT, z zakresu kwalifikacji „masaż sportowy”,

są to jednak działania dodatkowe, nieobowiązkowe. Pobierane są za nie dodatkowe opłaty.

5.2. Weryfikacja

Weryfikację efektów uczenia się przeprowadza się na podstawie wytycznych zawartych w opisie kwalifikacji. Obejmują one kryteria weryfikacji oraz przyporządkowane im sposoby sprawdzenia (np. „odpowiedź ustna”, „demonstracja w praktyce”). Opierając się na nich, BUĎFIT wprowadził własną procedurę obejmującą trzy metody:

- test teoretyczny pisemny,
- wywiad ustrukturyzowany,
- obserwację w warunkach symulowanych na zasadzie odgrywania scenek z asesorem, innym kandydatem lub gościem instytucji w roli klienta.

Weryfikacja odbywa się w czterech częściach podzielonych tematycznie: z zakresu anatomii (test teoretyczny pisemny i wywiad), pierwszej pomocy (test teoretyczny pisemny i wywiad), teorii masażu (test teoretyczny pisemny i wywiad) oraz zademonstrowania umiejętności masażu w praktyce (scenka z asesorem, innym kandydatem lub gościem instytucji). Całość nie trwa dłużej niż cztery godziny i powinna się odbyć w trakcie jednego dnia.

Komisja weryfikacyjna składa się z co najmniej dwóch osób, choć w praktyce w jej skład może wchodzić do czterech ekspertów (po jednym z każdego obszaru tematycznego). Każdy członek komisji dokonuje osobnej oceny – zaznacza przy tym, czy dana osoba ma wymagane efekty uczenia się, czy nie.

5.3. Certyfikowanie

Jeśli osoba przystępująca do walidacji wykaże osiągnięcie wszystkich wymaganych efektów uczenia się, otrzymuje kwalifikację „masaż sportowy”. Dokument wydany na podstawie pozytywnego wyniku walidacji jest równoważny dyplomowi uzyskanemu w edukacji formalnej, ale – jak podkreślają eksperci z Czech – nie otwiera drogi do edukacji wyższej.

6. Metody walidacji

Główną metodą stosowaną na etapie identyfikowania efektów uczenia się jest wywiad ustrukturyzowany (rozmowa doradcza). Zazwyczaj jest przeprowadzany telefonicznie, ale może się też odbyć w trakcie spotkania na żywo.

Podczas etapu weryfikacji kandydat przystępuje do:

- testu teoretycznego (pisemnego),
- wywiadu ustrukturyzowanego,
- obserwacji w warunkach symulowanych na zasadzie odgrywania scenek: asesor, inny kandydat lub gość instytucji występuje w roli klienta, a kandydat wykonuje pełny masaż.

7. Rezultaty walidacji

Walidacja w Czechach może zakończyć się tylko przyznaniem bądź nieprzyznaniem kwalifikacji.

W przypadku negatywnego wyniku walidacji kandydat otrzymuje bezpłatnie profesjonalną poradę (w rozmowie na żywo bądź telefonicznie) w odniesieniu do dalszego działania w zakresie uzyskania kwalifikacji. Może też zostać skierowany na kursy doszkolające. Trwają one przeciętnie 150 godzin, ale dana instytucja może dostosować szkolenie do indywidualnych potrzeb kandydata.

8. Zasoby kadrowe

Wymagania dotyczące kompetencji osób prowadzących walidację zapisano w czeskim standardzie kwalifikacji. Osoby pracujące w BUĎFIT musiały spełnić co najmniej jeden z trzech wariantów wymagań, aby zasiadać w komisji weryfikacyjnej:

- wykształcenie średnie z certyfikatem praktyk zawodowych w zakresie masażu sportowego i regeneracyjnego lub wykształcenie średnie z egzaminem dojrzałości i co najmniej 10-letnią praktyką zawodową:
 - w zakresie masażu sportowego i regeneracyjnego lub
 - jako nauczyciel praktycznego szkolenia w zakresie masażu sportowych i regeneracyjnych,
 - z czego co najmniej jeden rok w ciągu ostatnich dwóch lat przed złożeniem wniosku o zezwolenie na nadawanie kwalifikacji;
- wykształcenie średnie z maturą lub wykształcenie wyższe zawodowe w dziedzinie fizjoterapii, masażu i regeneracji oraz co najmniej 10-letnie doświadczenie w tym zakresie, z czego co najmniej jeden rok w ciągu ostatnich dwóch lat przed złożeniem wniosku o zezwolenie na nadawanie kwalifikacji;
- wykształcenie wyższe w zakresie wychowania fizycznego i rehabilitacji lub w dziedzinie fizjoterapii, lub w zakresie masażu i regeneracji oraz co najmniej 8-letnie doświadczenie w tym obszarze, z czego co najmniej jeden rok w ciągu ostatnich dwóch lat przed złożeniem wniosku o zezwolenie na nadawanie kwalifikacji.

9. Warunki organizacyjne i materialne

Wymagania co do warunków materialnych określono w standardzie kwalifikacji (m.in. regulowany stół do masażu, odpowiedni wybór emulsji i olejków do masażu, ale również pokój odpowiedniej wielkości, dostęp do zimnej i ciepłej wody, środki czyszczące).

Kandydat odpowiednio wcześniej otrzymuje informację, co powinien ze sobą przynieść (np. odpowiednie ubranie i obuwie, ręczniki).

10. Zapewnienie jakości walidacji

System zapewniania jakości nadawania kwalifikacji w Czechach reguluje ustawa o weryfikacji i uznawaniu efektów dalszej edukacji z 2004 roku.

Standardy kwalifikacji

Czeskie Ministerstwo Edukacji aprobuje, zmienia i wycofuje standardy kwalifikacji we współpracy z podmiotami nadającymi kwalifikacje oraz – w razie potrzeby – z innymi ministerstwami. Zawierają one m.in. wymagania dotyczące walidacji dla prowadzących ją instytucji, zgodnie z wytycznymi zawartymi w ustawie o walidacji z 2004 roku. Kwalifikacje są poddawane przeglądowi co cztery lata.

Przyznawanie instytucjom uprawnień do nadawania kwalifikacji

Podmioty ubiegające się o prawo do nadawania kwalifikacji muszą spełnić warunki ujęte w ustawie o walidacji oraz w standardach kwalifikacji. Wymogi prawne odnoszą się do:

- kompetencji osób prowadzących walidację,
- technicznych i materialnych możliwości prowadzenia walidacji.

Na wniosek zainteresowanego podmiotu właściwa instytucja – zgodnie z ustawą o walidacji jest to albo odpowiednie ministerstwo, albo Czeski Bank Narodowy – określa, czy spełnia on powyższe wymagania, i na tej podstawie przyznaje uprawnienie do nadawania kwalifikacji. w kwalifikacji „Masaż sportowy” właściwą instytucją jest Ministerstwo Edukacji.

Zapewnianie jakości procesu

Weryfikacja powinna przebiegać zgodnie z wymogami określonymi w standardzie kwalifikacji.

Ministerstwo Edukacji monitoruje proces nadawania wszystkich kwalifikacji. Po zakończeniu walidacji instytucja certyfikująca przygotowuje raport ją podsumowujący, wersję cyfrową wprowadza do Krajowego Rejestru Kwalifikacji Zawodowych, a kopię papierową jest obowiązana przedstawić na życzenie właściwego ministerstwa (w opisywanym przypadku – Ministerstwa Edukacji).

11. Finansowanie

Przystąpienie do walidacji w Czechach jest płatne; z reguły koszty ponosi kandydat. Są one jednak stosunkowo niskie. Przykładowo opłata egzaminacyjna (tylko za weryfikację efektów uczenia się) w BUĎFIT w 2019 r. wynosiła:

- 1600 CZK (ok. 300 PLN) – jeśli kandydat przystąpił tylko do walidacji,
- 800 CZK (ok. 150 PLN) – jeśli kandydat ukończył kurs, w ramach którego przystąpił do walidacji.

Koszty różnią się w zależności od kwalifikacji i instytucji.

W Czechach w 2018 r. nie było możliwe finansowanie przystąpienia do walidacji ze środków publicznych (krajowych bądź unijnych). Osoba bezrobotna, która chce się przekwalifikować, może się zwrócić do publicznych służb zatrudnienia o stosowne fundusze, ale w takim przypadku walidację zawsze musi poprzedzić ukończeniem szkolenia.

Możliwe jest także uzyskanie wsparcia finansowego od pracodawców oraz innych interesariuszy systemu, co zdarza się stosunkowo rzadko.

12. Kontekst funkcjonowania dobrej praktyki

W Czechach od 2006 r. obowiązuje prawo regulujące walidację – Ustawa nr 179/2006 w sprawie weryfikacji i uznawania dalszych wyników kształcenia (można ją znaleźć pod adresem: <https://www.zakonyprolidi.cz/cs/2006-179#>).

Zgodnie z jej postanowieniami każda kwalifikacja zawodowa zamieszczona w czeskim Rejestrze Kwalifikacji – a są to tylko kwalifikacje spoza edukacji formalnej – musi być możliwa do uzyskania w drodze walidacji. Większość z nich plasuje się na poziomach 2-4 ERK. Kwalifikacje te mogą być nadawane tylko przez upoważnione do tego podmioty, zaś wymagania co do procesu (m.in. kryteria weryfikacji, metody walidacji i kompetencje osób prowadzących weryfikację) są określone w standardach oceny będących częścią kwalifikacji. Ponadto wspomniana ustawa reguluje:

- etapy walidacji,
- warunki, jakie musi spełnić podmiot, który chce uzyskać uprawnienia do nadawania kwalifikacji,
- system zapewniania jakości walidacji.

System walidacji koordynuje Ministerstwo Edukacji, Młodzieży i Sportu; m.in. zatwierdza ono kwalifikacje zawodowe. Wspiera je Krajowa Rada Kwalifikacji.

Czeski Rejestr Kwalifikacji (<https://www.narodnikvalifikace.cz/>) prowadzi Krajowy Instytut Edukacji (agencja ww. ministerstwa).

Kwalifikacje do poziomu 7 ERK zamieszczane w czeskim Rejestrze Kwalifikacji oraz standardy ich oceny opracowuje, co do zasady, 29 rad sektorowych (stan na 2019 rok). w ich skład wchodzi przedstawiciele izb pracodawców, stowarzyszeń, szkół i uniwersytetów). Kwalifikacje te może też przygotować Krajowy Instytut Edukacji we współpracy z Krajową Radą Kwalifikacji, odpowiednimi ministerstwami lub interesariuszami systemu.

13. Ograniczenia

W 2022 r. w czeskim Rejestrze Kwalifikacji znajdowało się 1447 kwalifikacji zawodowych spoza systemu edukacji formalnej, które można uzyskać w drodze walidacji. Do drugiej połowy 2018 r. funkcjonowało niemal 1000 podmiotów nadających te kwalifikacje; uzyskało je niemal 200 000 osób.

W tym samym roku uprawnienia do nadawania kwalifikacji „Masaż sportowy” miało 75 podmiotów. Przyznały one w sumie 11 694 certyfikatów (stan na wrzesień 2018 r.).

Ograniczeniem w nadawaniu kwalifikacji jest wymóg prowadzenia walidacji w języku czeskim; cudzoziemcy mogą się ubiegać o dyplomy, jeżeli bariera językowa nie będzie dla nich zbyt wysoka.